

Het Locaal Installeren van de PDF-CONVERTER

Het lokaal installeren van de PDF-converter wordt gedaan om het mogelijk te maken om, via de lokaal geïnstalleerde Adobe Reader, documenten in ASP te kunnen printen op printers die niet door ASP worden ondersteund.

Welke printers worden niet door ASP ondersteund?

Er worden elke dag nieuwe printers op de markt aangeboden. Het is bijna ondoenlijk om al de nieuwe drivers in ASP te installeren. Op dit moment worden alleen de Printers die door Softwear worden geleverd aan ASP toegevoegd.

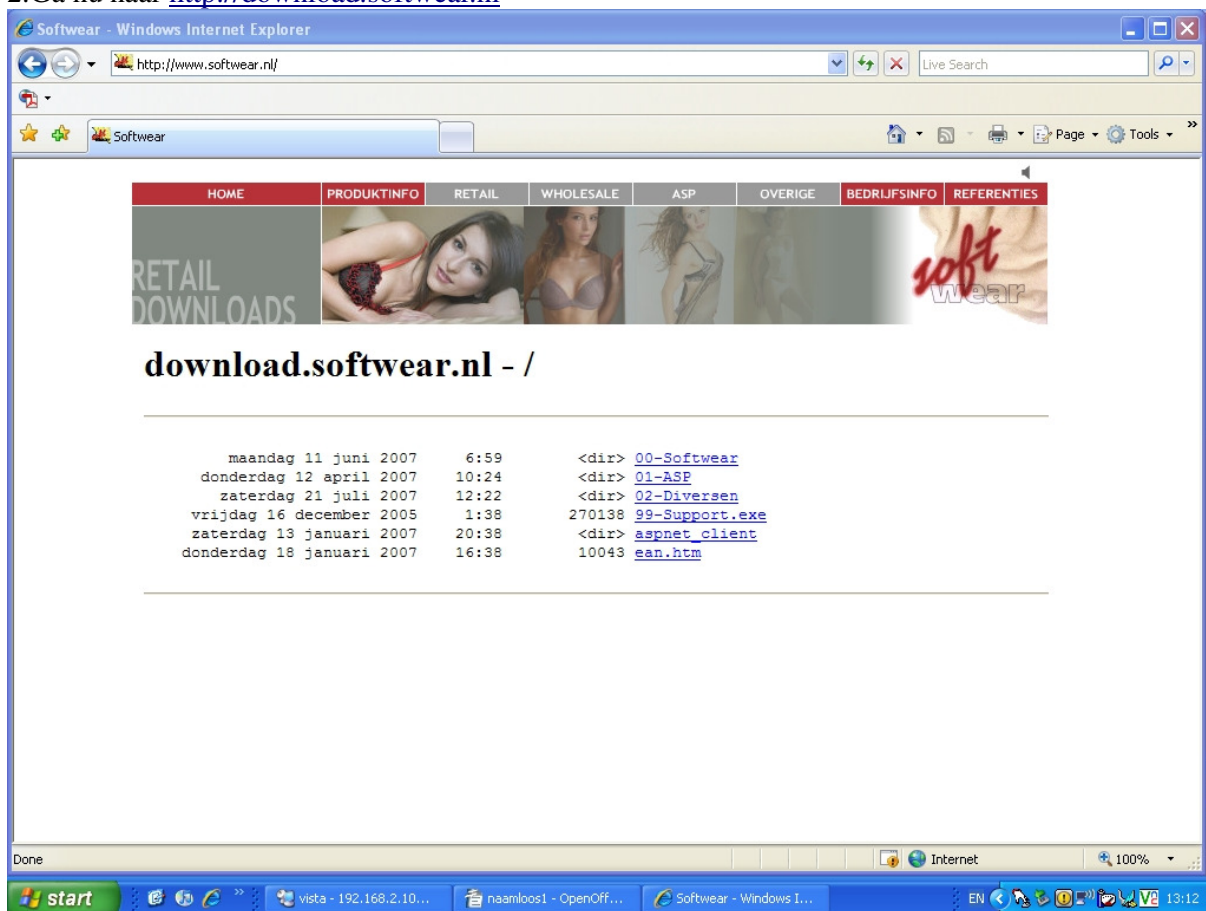
Hoe installeert u de PDF-converter?

1. Installeer de Adobe Reader

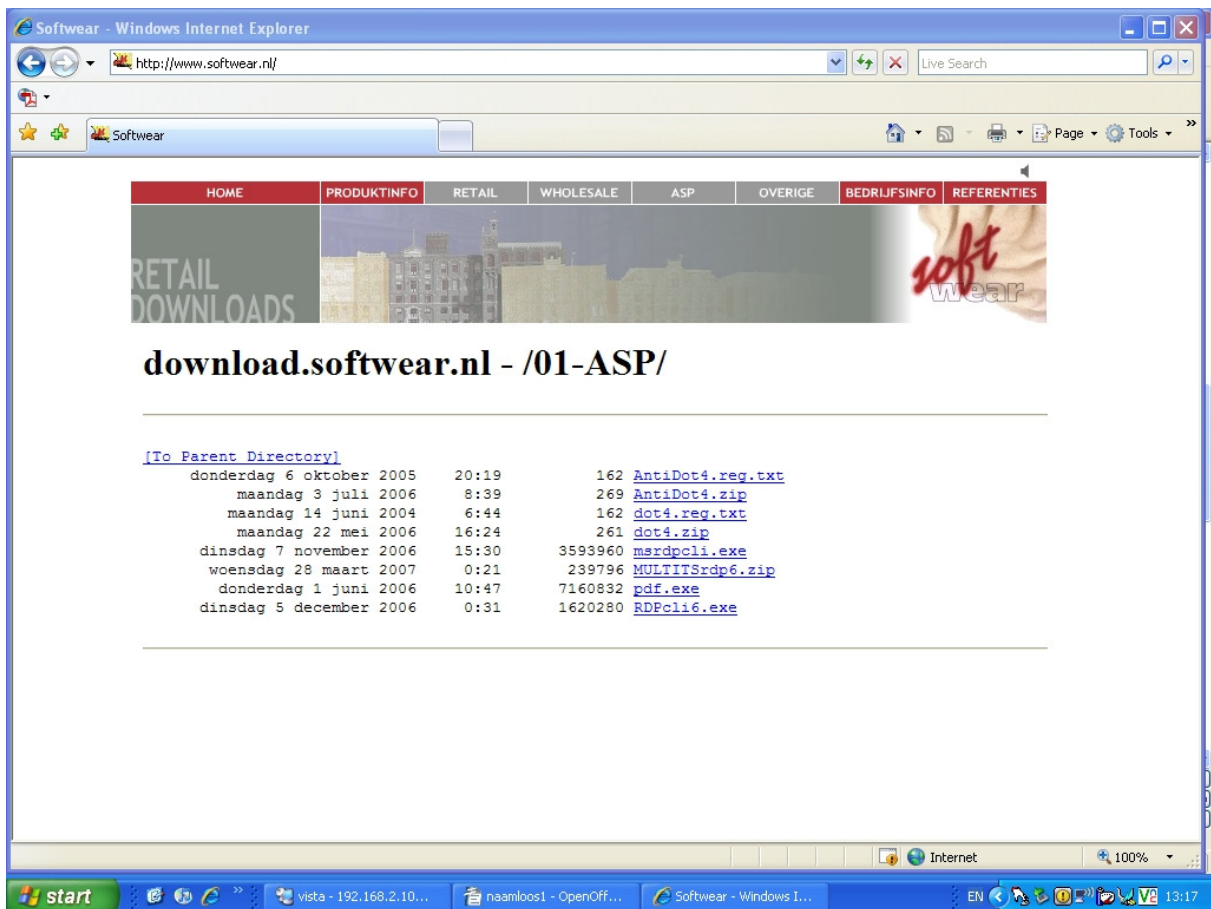
De Adobe Reader is gratis te downloaden bij <http://www.adobe.com/nl/>

Wanneer u met Vista werkt is het aan te raden om de nieuwste versie te installeren

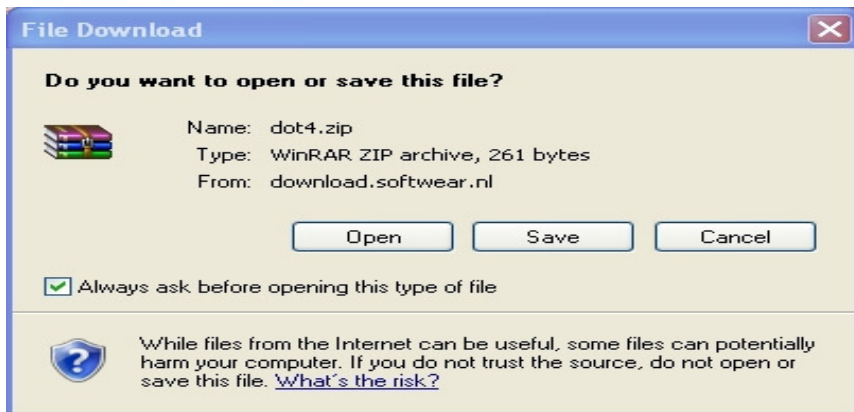
2. Ga nu naar <http://download.softwear.nl>



Ga nu naar 01-ASP



Klik nu op dot4.zip



kies voor open/uitvoeren/run

Dubbelklik nu op het dot4.reg bestand en klik op Ja

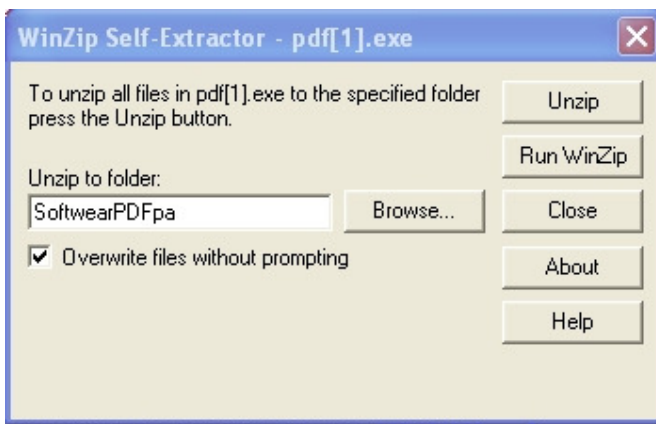
Dot4.reg wordt nu aan uw Systeemregister toegevoegd.

Opm.: De vensters die u te zien krijgt kunnen per Windows-systeem verschillen

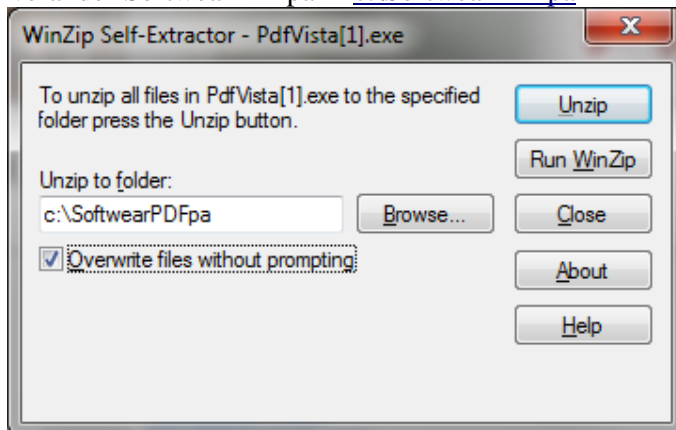
Ga nu terug het 01-ASP download venster en klik op PdfVista.exe kies voor open/uitvoeren/run de PDF-converter wordt nu gedownload, waarna het volgend venster zal verschijnen.



Kies voor uitvoeren en het volgende scherm zal verschijnen



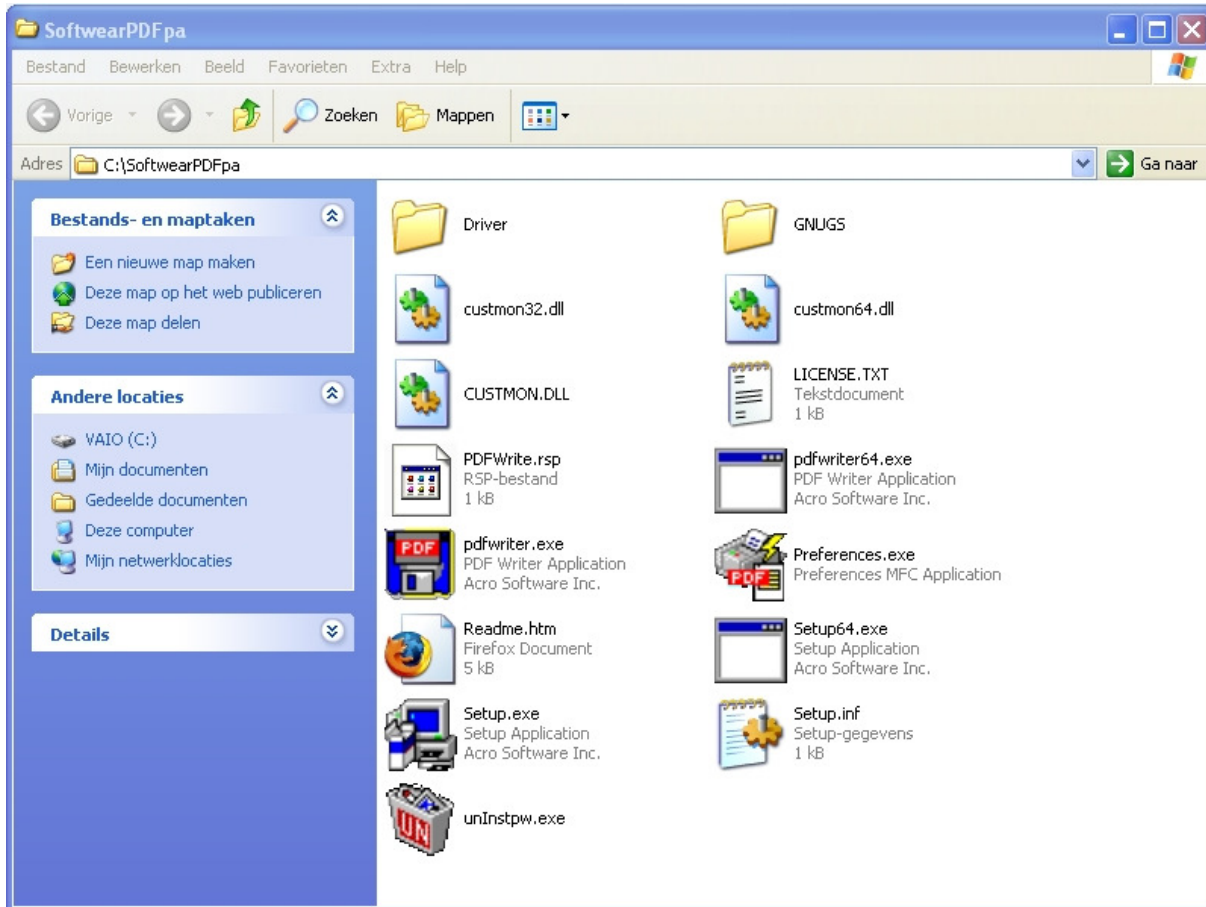
Verander SoftwarePDFpa in [c:\SoftwarePDFpa](#)



Klik nu op Unzip

De bestanden worden nu in de opgegeven [c:\SoftwarePDFpa](#) map uitgepakt.

Ga nu naar de map <C:\SoftwarePDFpa> en open deze map

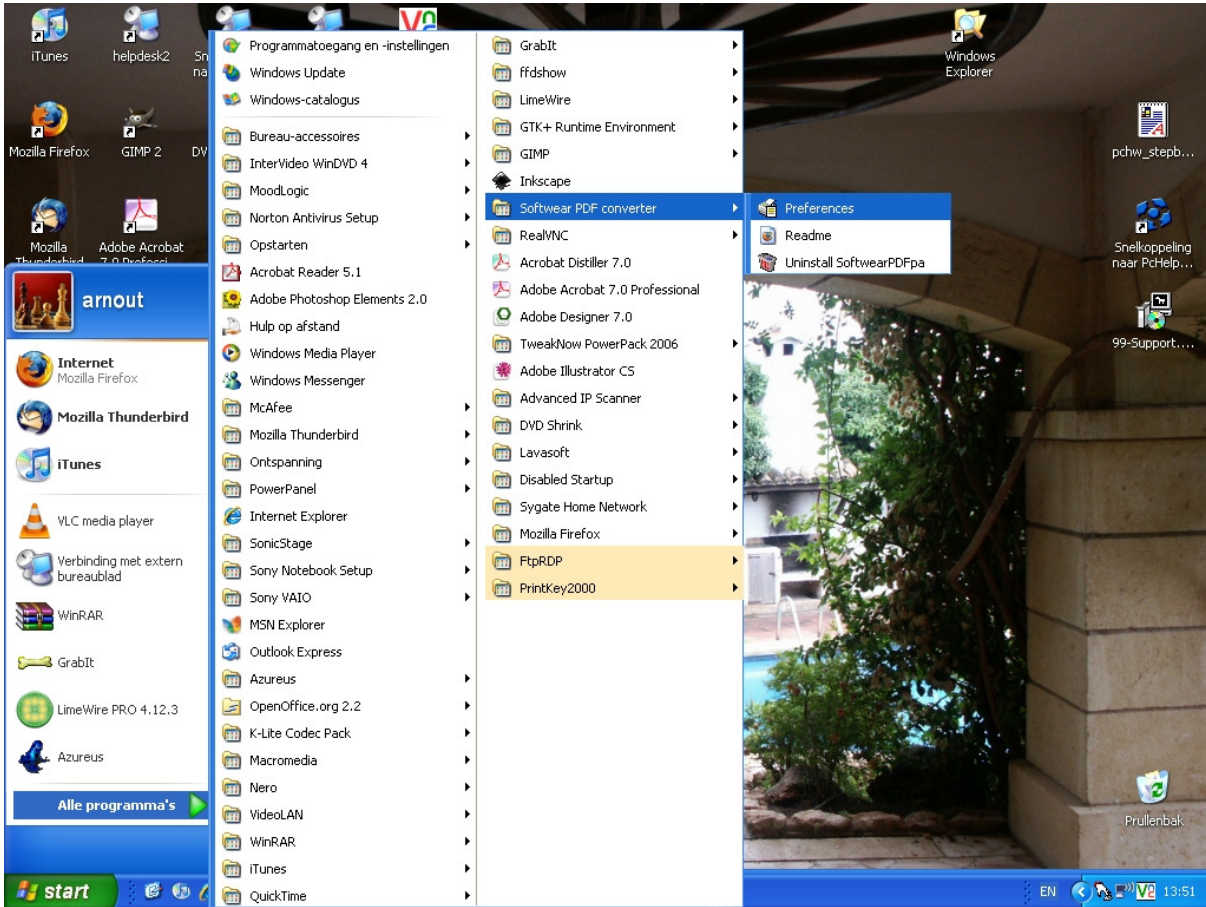


Voer nu Setup.exe uit

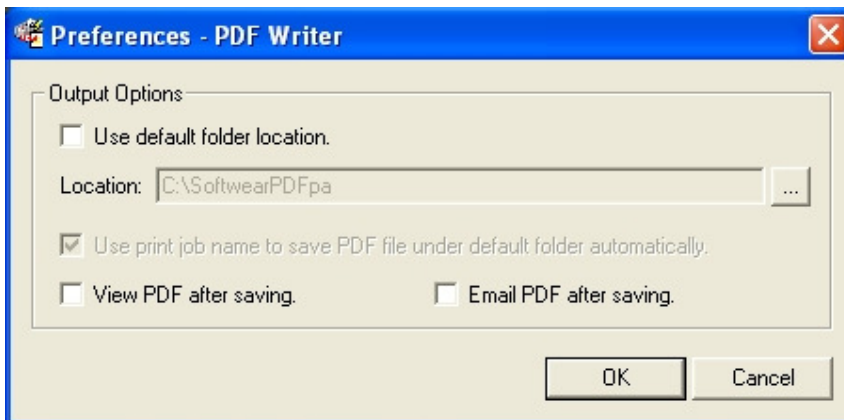


De PDF-converter zal nu op uw systeem worden geïnstalleerd

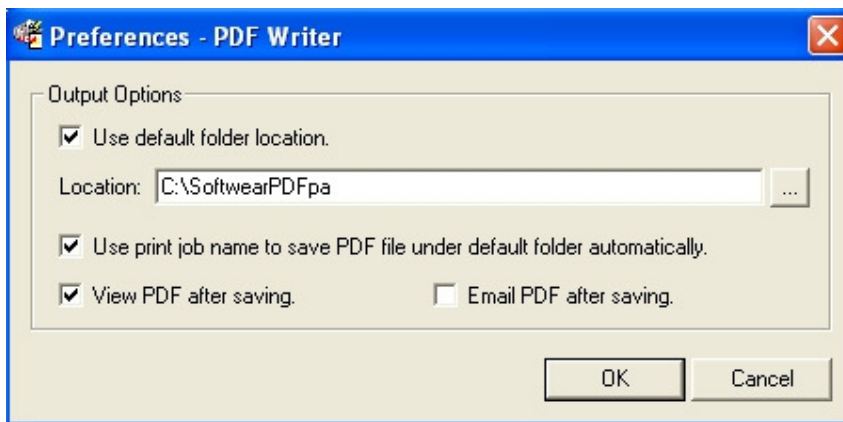
Ga nu naar Programma's --> Softwear PDF converter --> Preferences



Open Preferences het volgende scherm verschijnt.



Verander het venster nu in de volgende specificatie



Bevestig met OK

De SOFTWAREAR PDF CONVERTER is nu gereed voor gebruik

Wanneer u nu inlogt op ASP en een print opdracht geeft zal bij de printerkeuze ook de PDF-converter (in session) als printer zichtbaar zijn.

Kiest u voor deze printer dan zal er een PDF-document worden aangemaakt die u op uw, lokaal geïnstalleerde, printer kunt afdrucken.