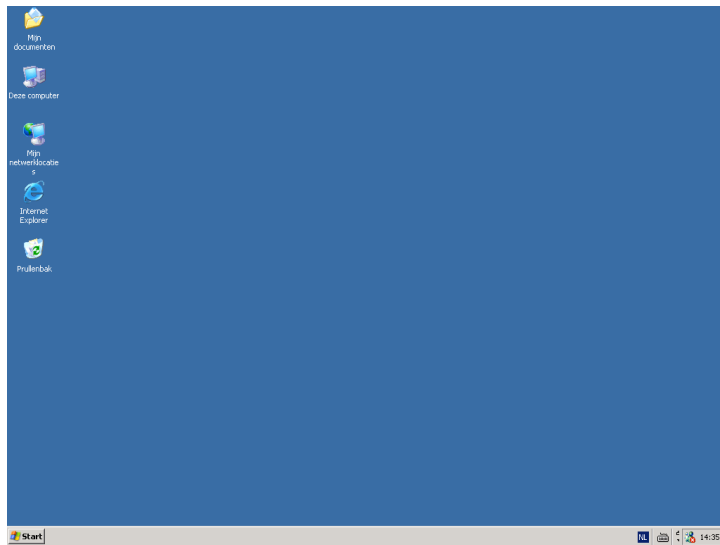
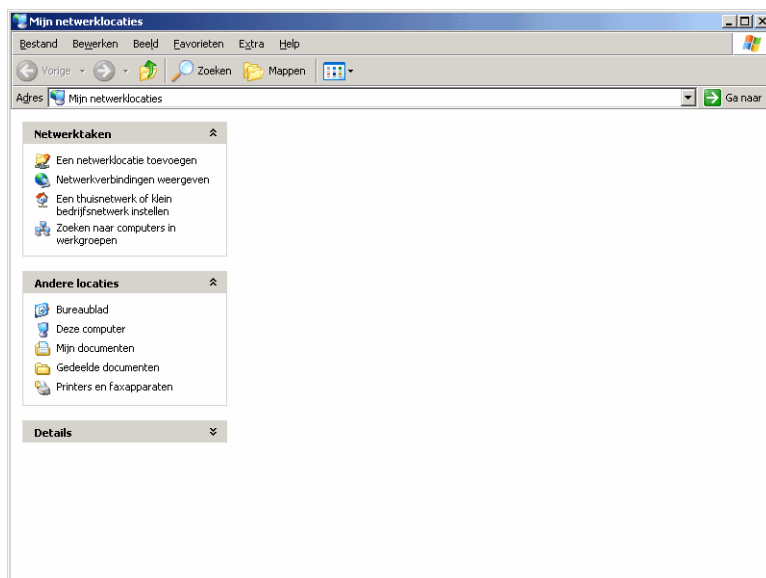


## Inventarisatie versie



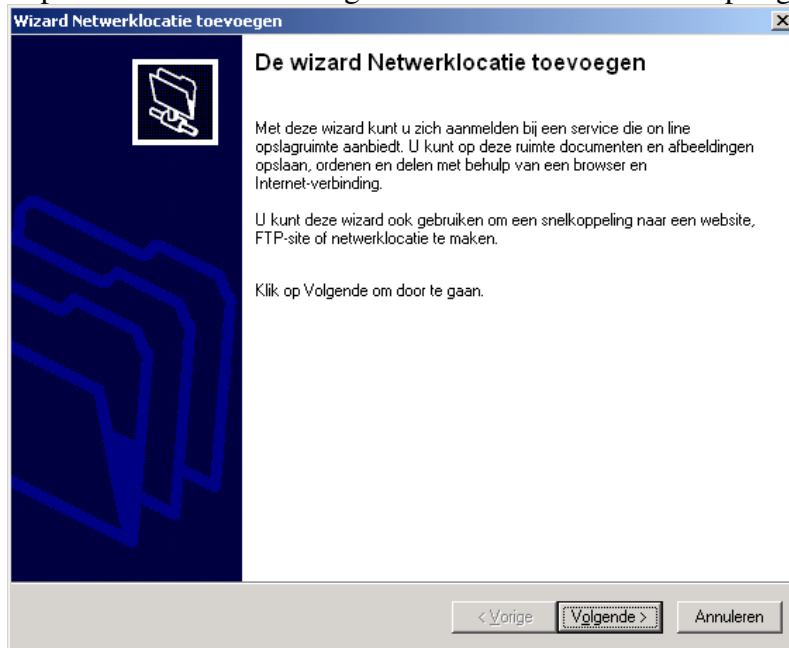
## Open 'Netwerk lokaties'



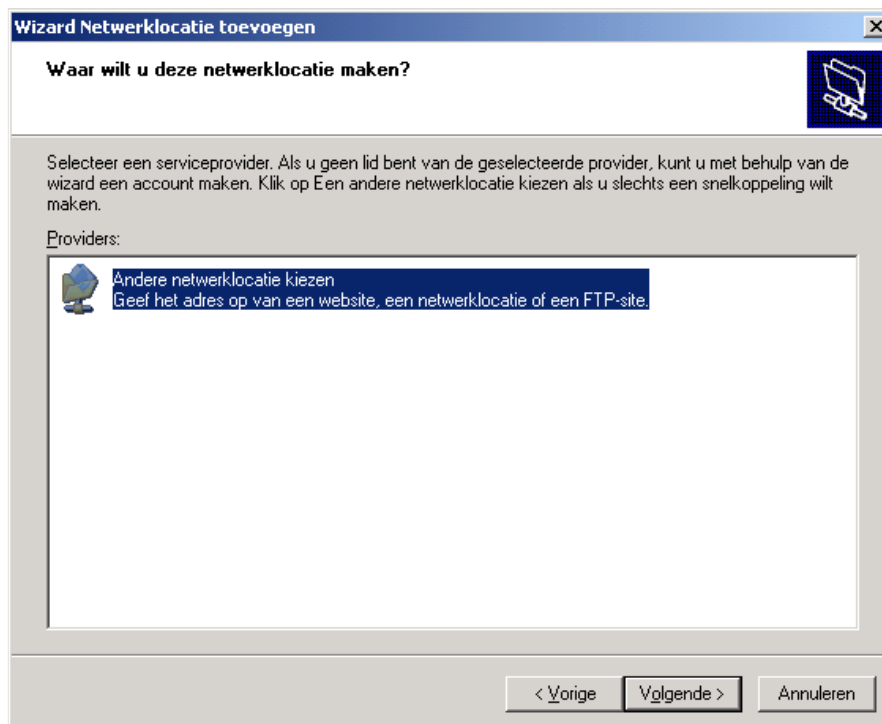
## Kies 'EXTRA', Netwerk verbinding maken



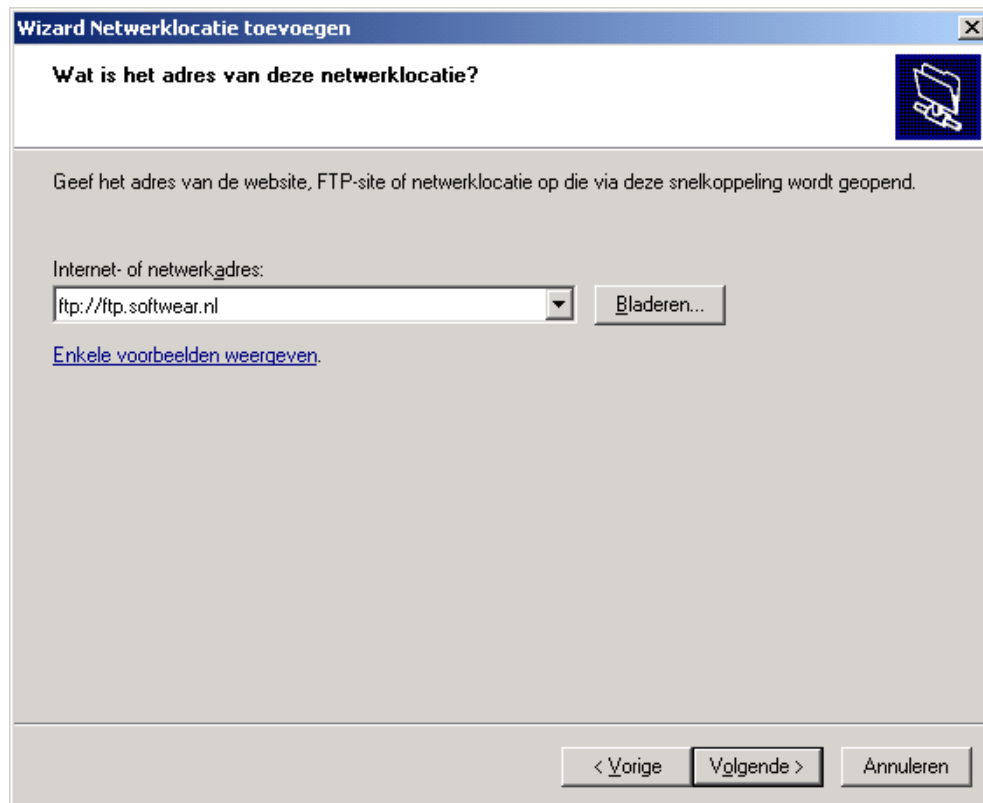
Klik op de onderste blauwe regel 'Meld u aan voor online opslag



Klik op Volgende dan weer Volgende

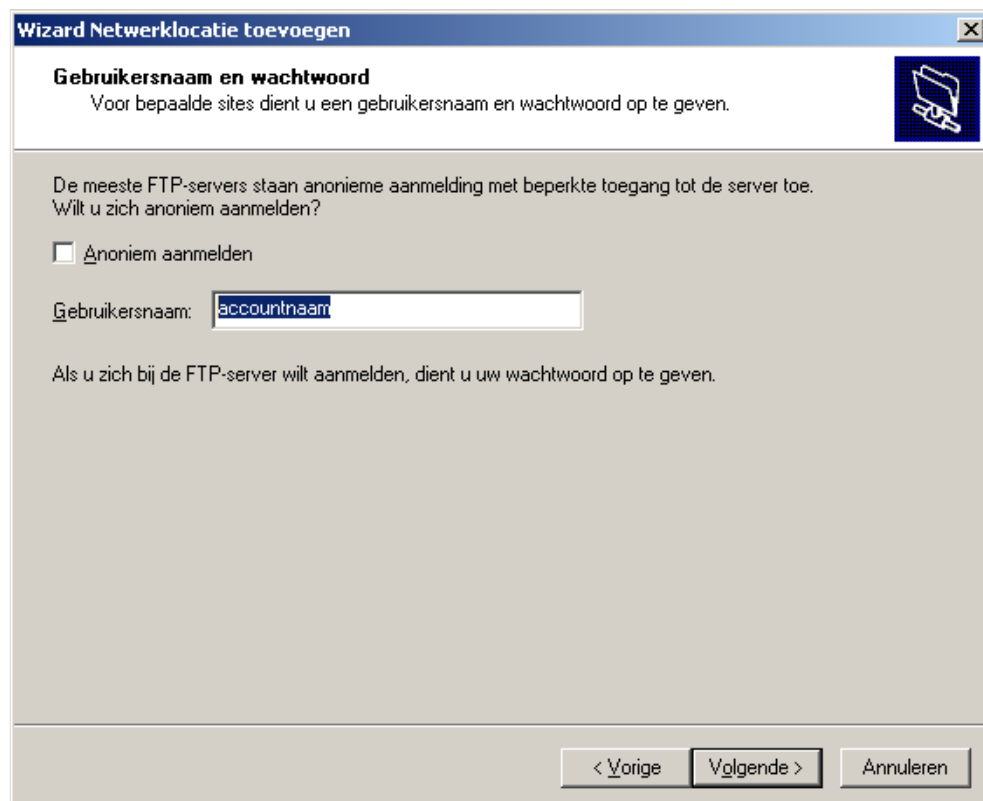


Klik op Volgende dan weer Volgende

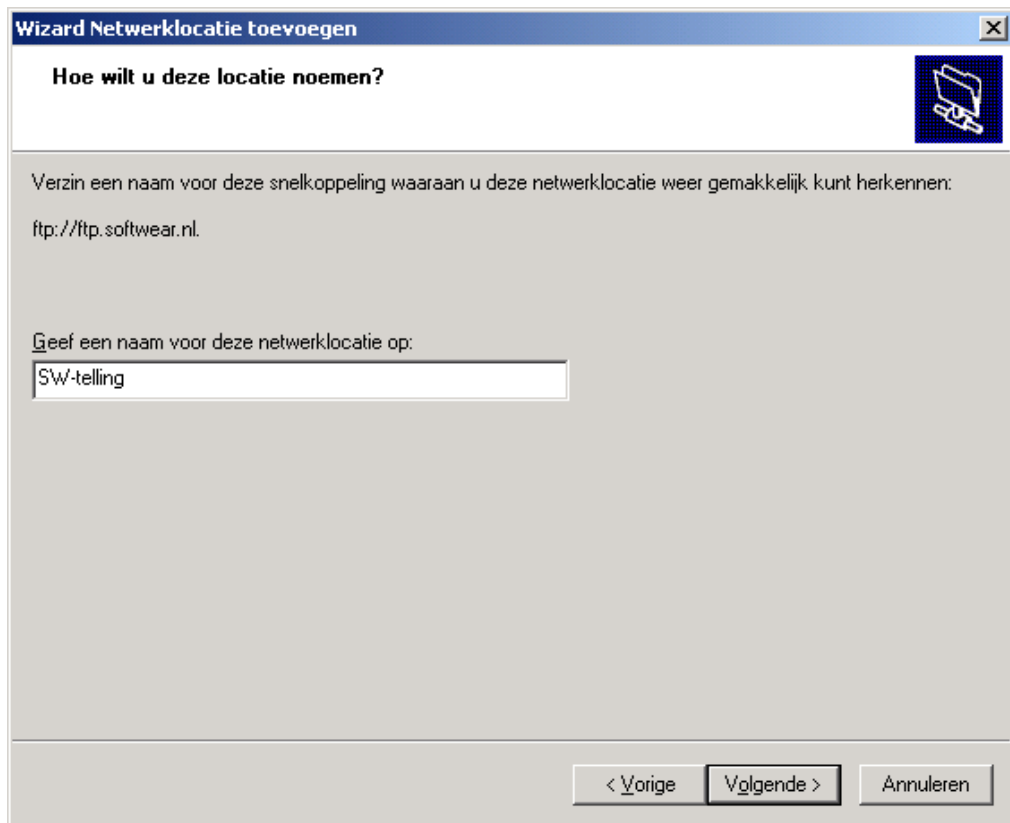


Geef bij netwerk adres op: <ftp://ftp.softwear.nl>

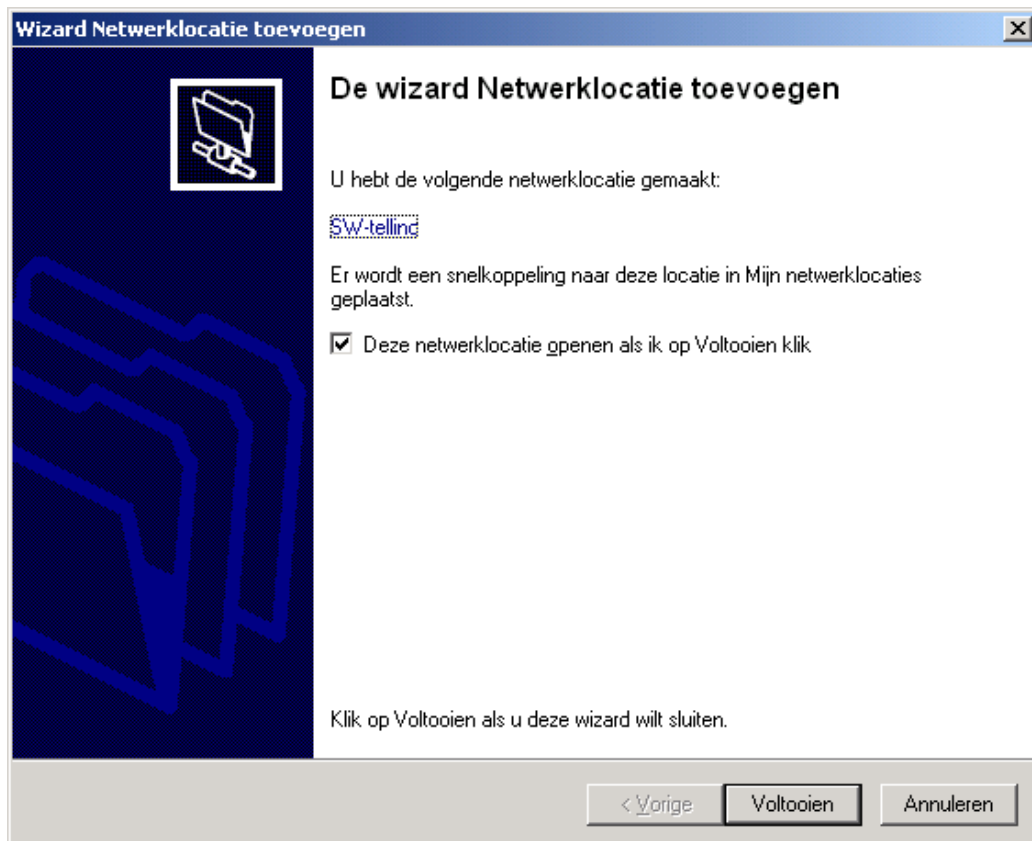
Klik op "Volgende"



Vink Anoniem UIT en geef een gebruikers naam op. B.v. offline.0365



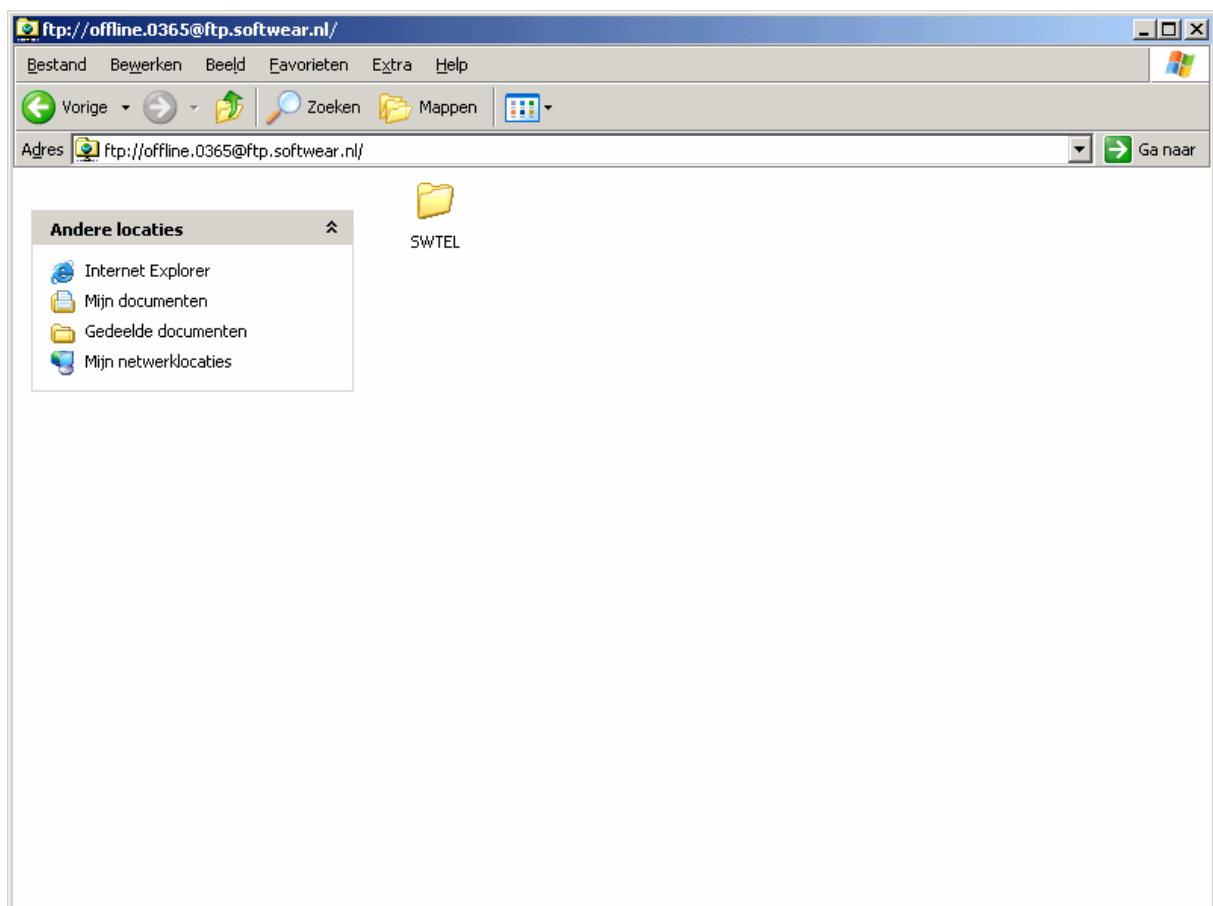
Geef een zelf gekozen naam op bv. SW-telling, klik op volgende



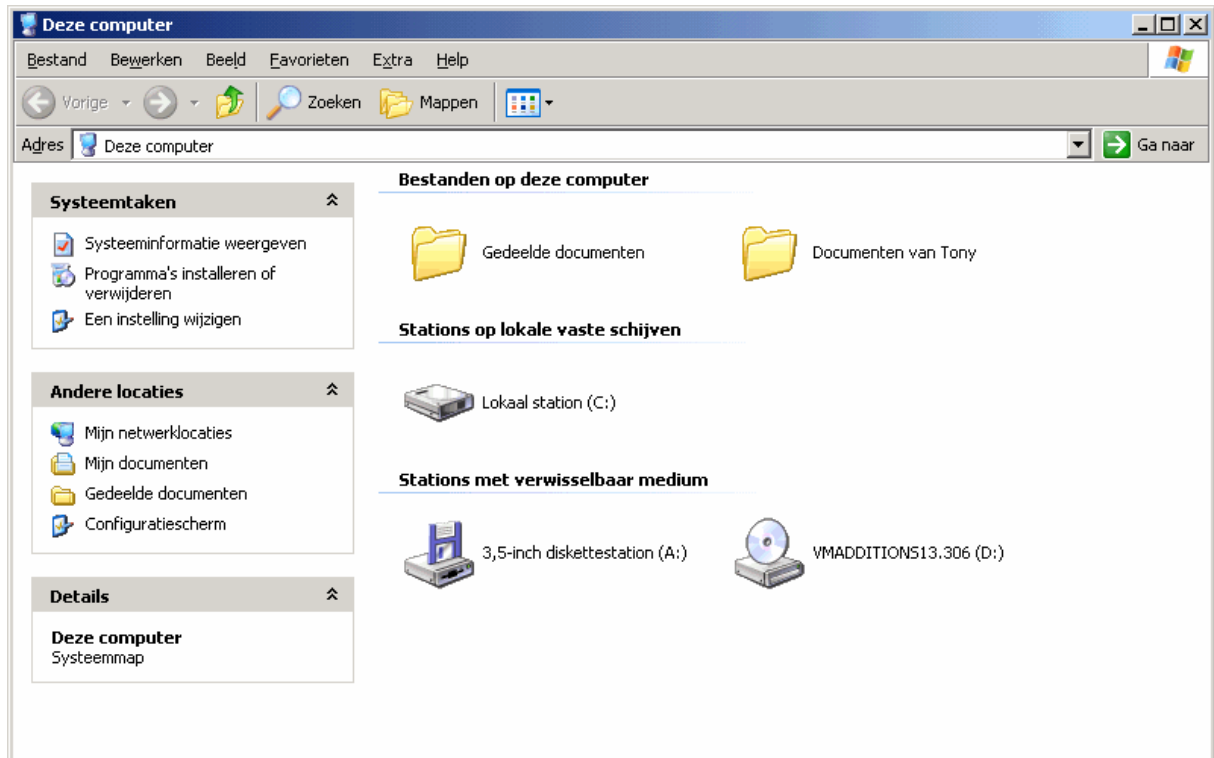
Klik op "Voltooien"



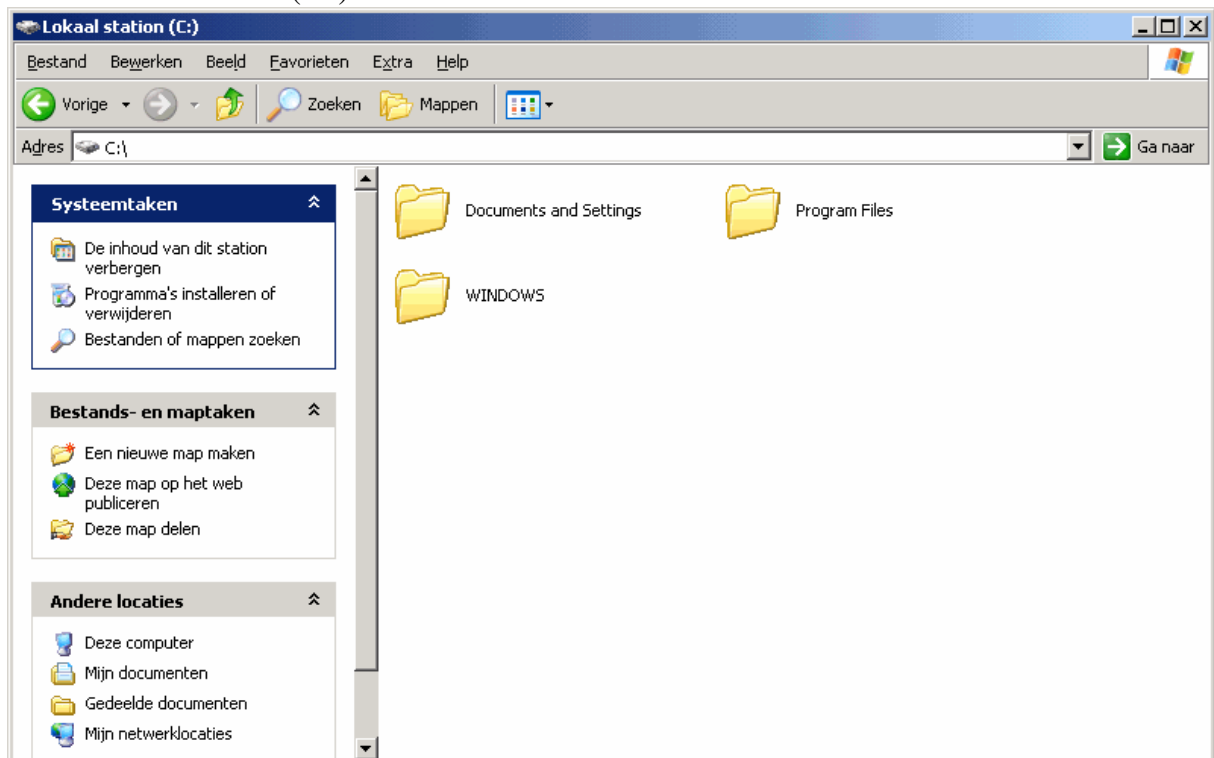
Open de verbinding en geeft account gegevens op. Dit moet beginnen met offline.acnaam



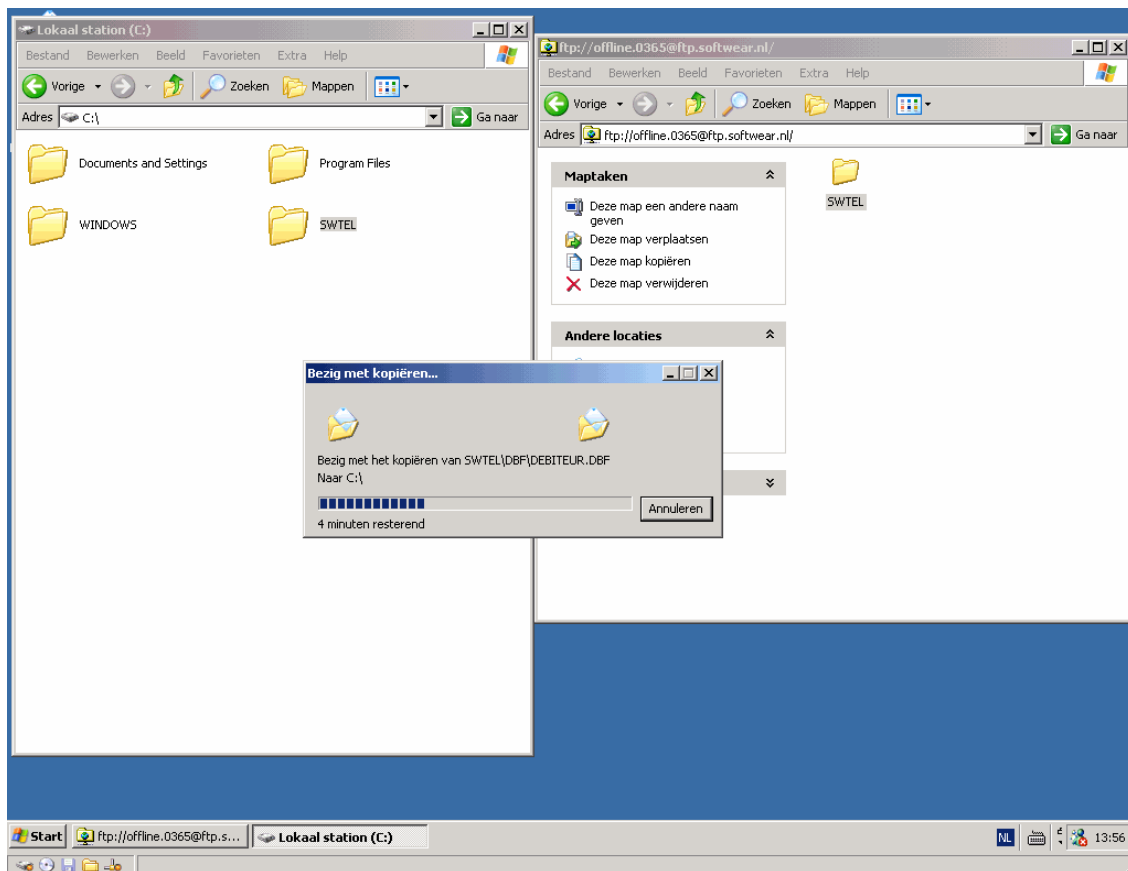
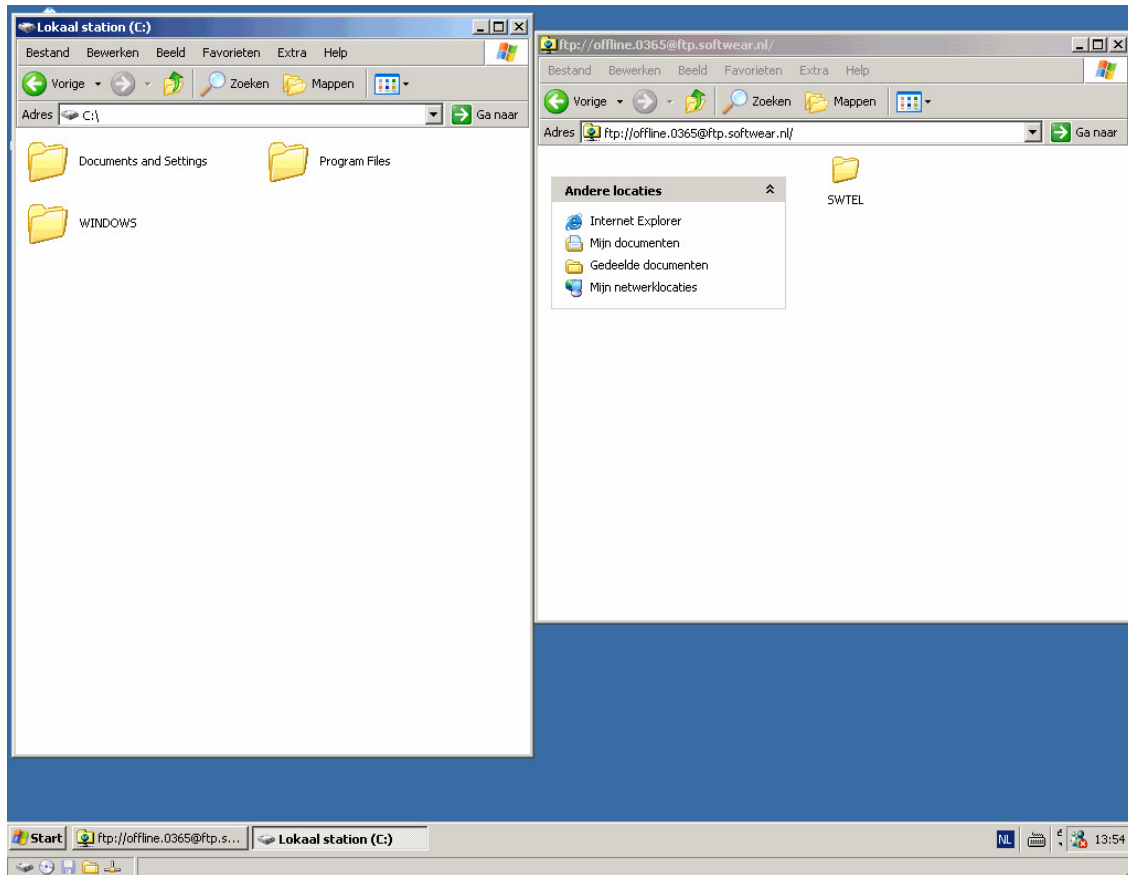
Klik SW-tel aan en doe ctrl C (Kopieren), vervolgens op het bureau blad deze computer aanklikken en de c schijf aanklikken en dan ctrl V (plakken)  
Nu wordt een telling map gemaakt op uw lokale schijf. Zie volgende 3 plaatjes.



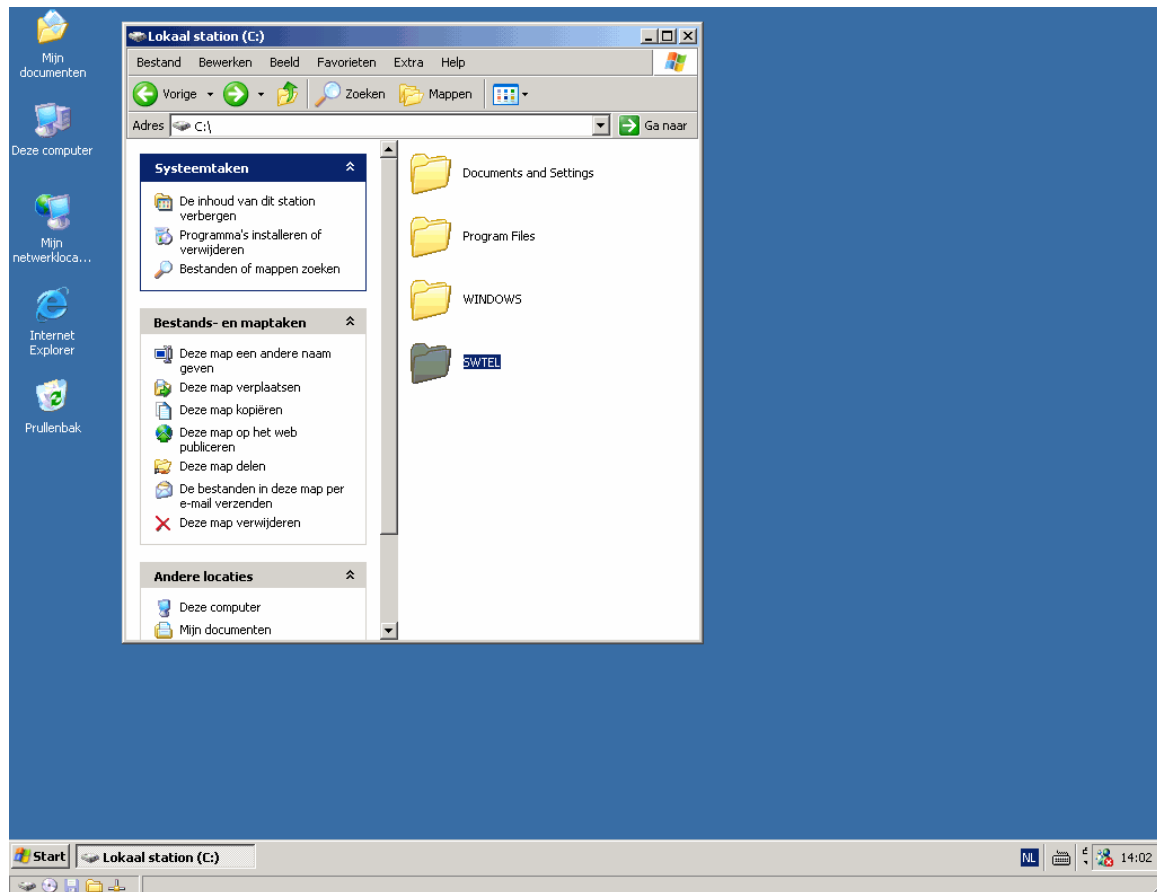
Klik de lokaal station ( C ) aan



Ctrl V (plakken)

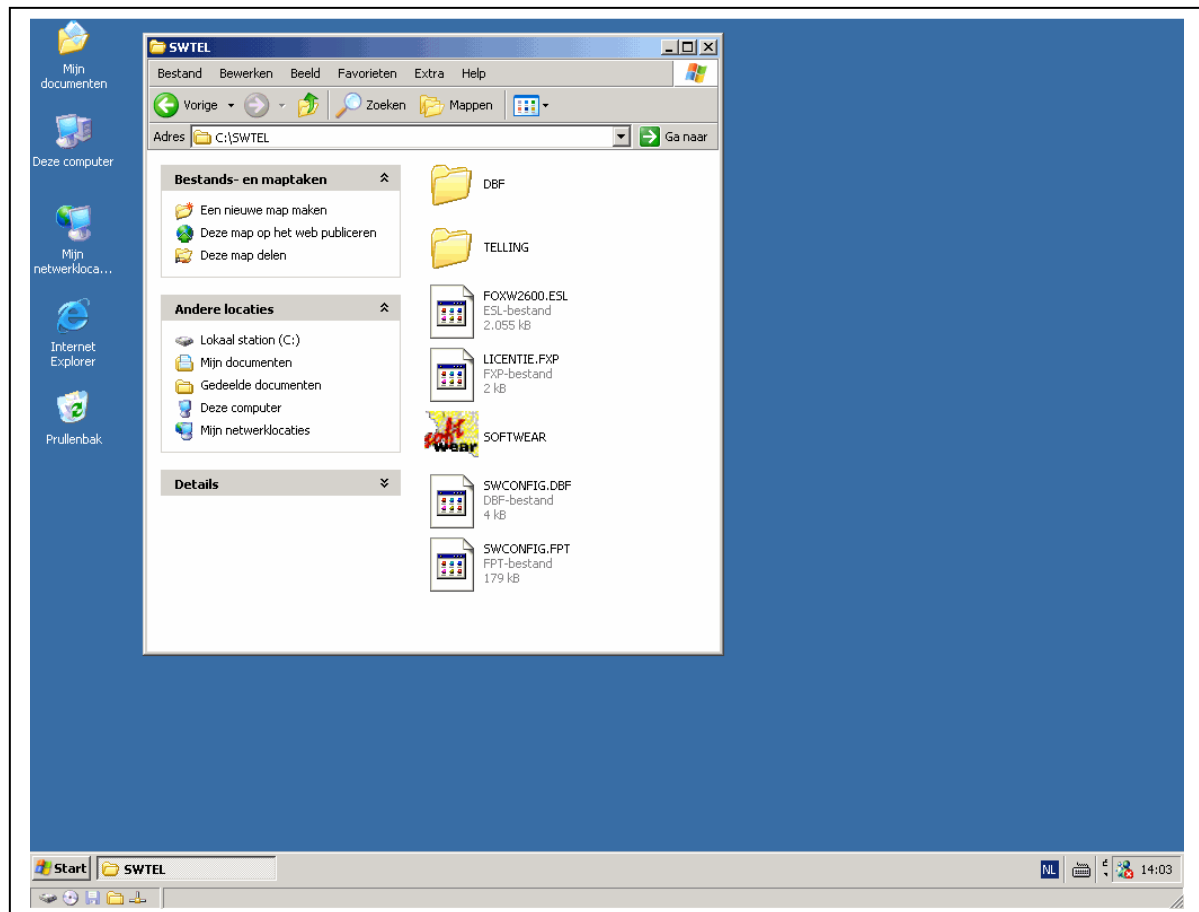


De SW-tel wordt nu op uw lokale schijf gezet.



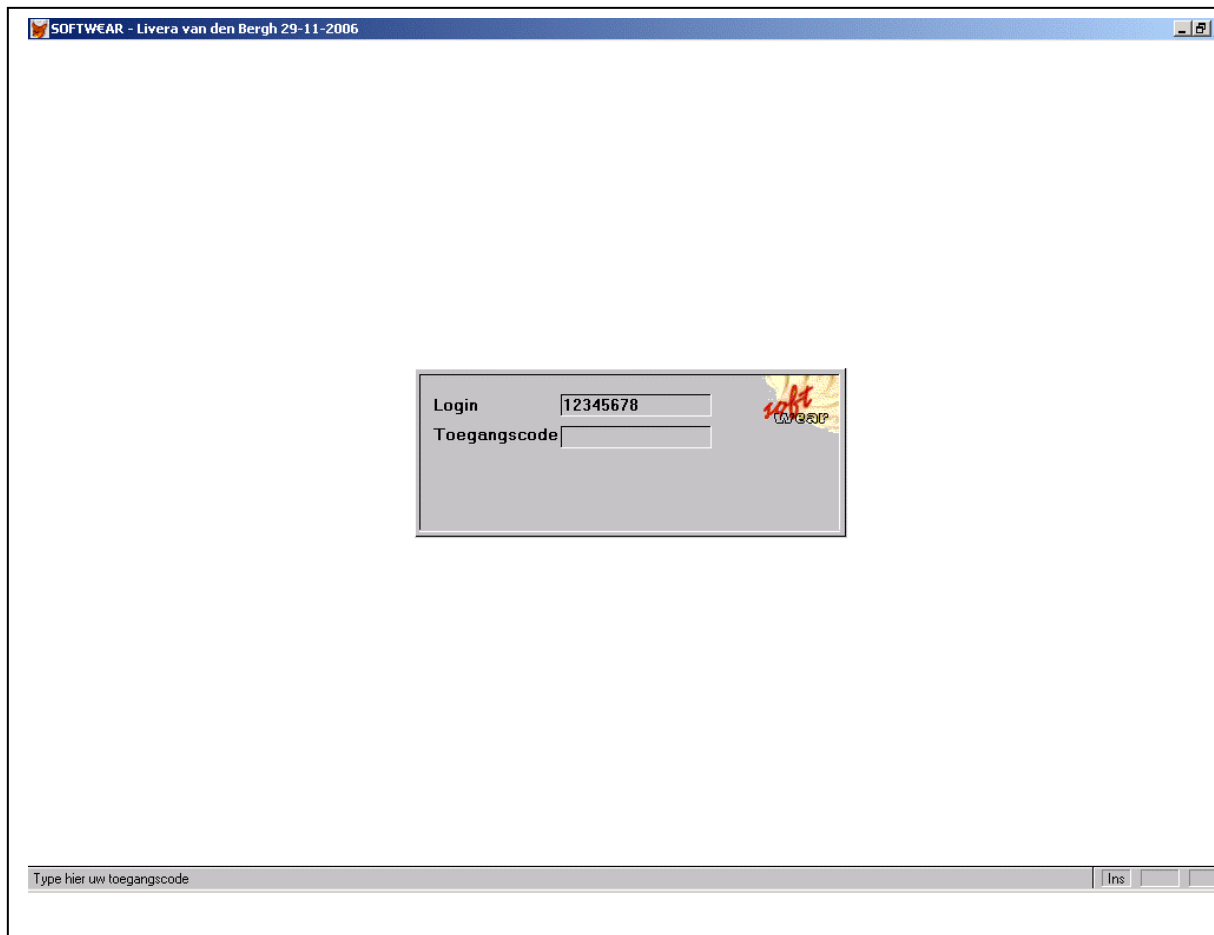
Nu verkener openen (vlaggetje e), of rechter muisknop op de start en kiezen voor verkennen





Nu onder c schijf lokaal station c de SW-tel map openen en de software.exe dubbelklikken.

**Belangrijk: Eerste keer inloggen met login: 12345678  
Toegangscode: 87654321**



Nu nogmaals de software.exe aanklikken en inloggen in software hoe u gewend bent.

NB.: Dit is niet een complete software en alleen geschikt voor inventarisatie.