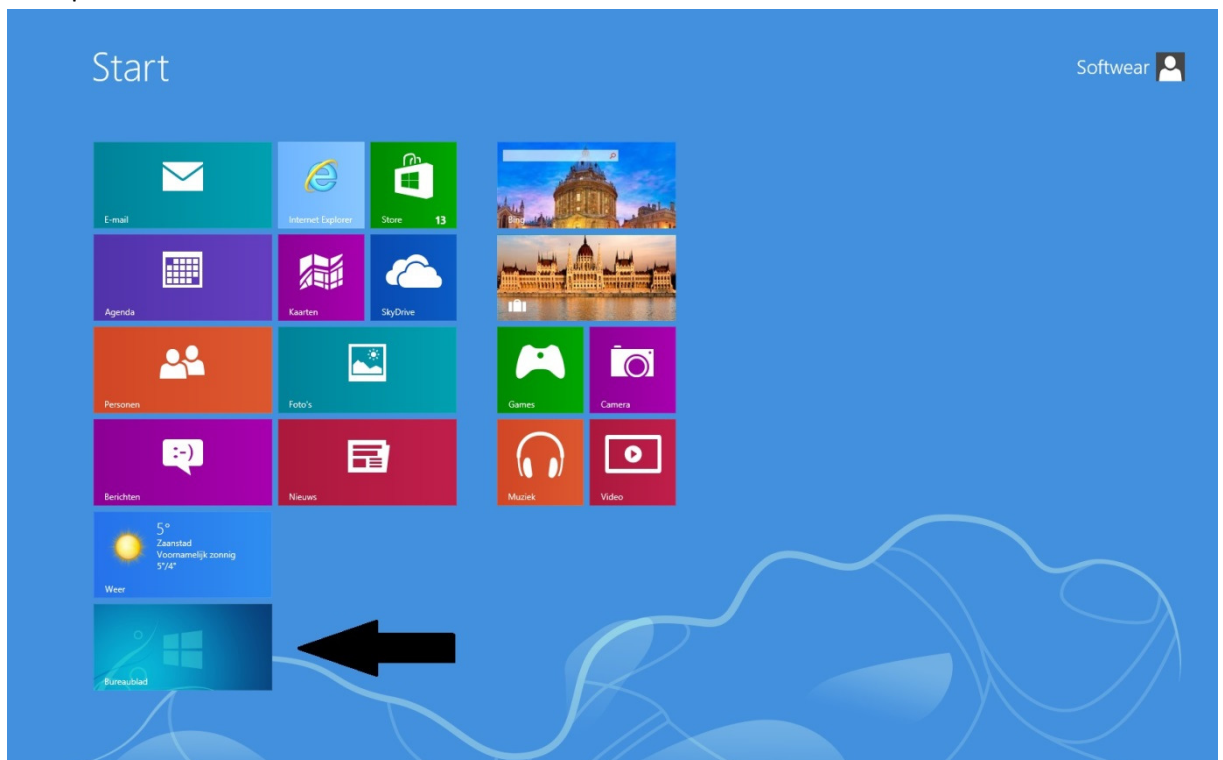
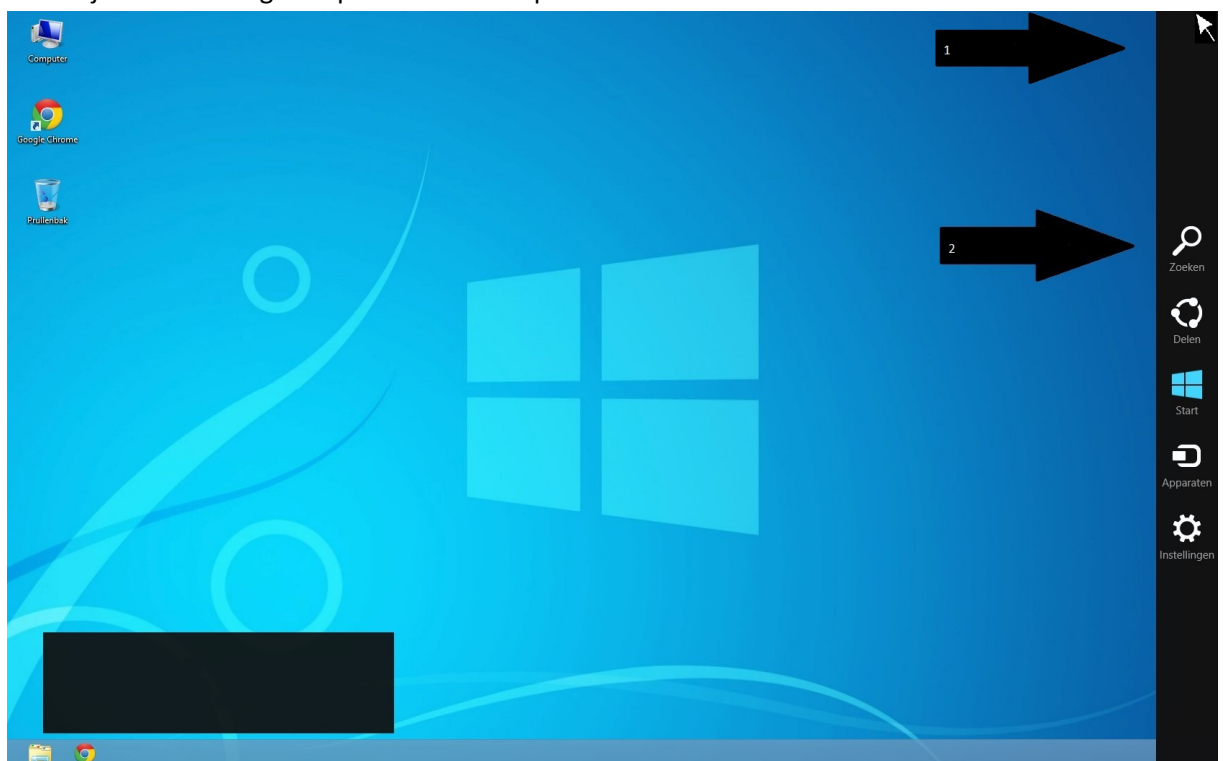


Aanmaken van een Software RDP inlog icoontje op windows8.

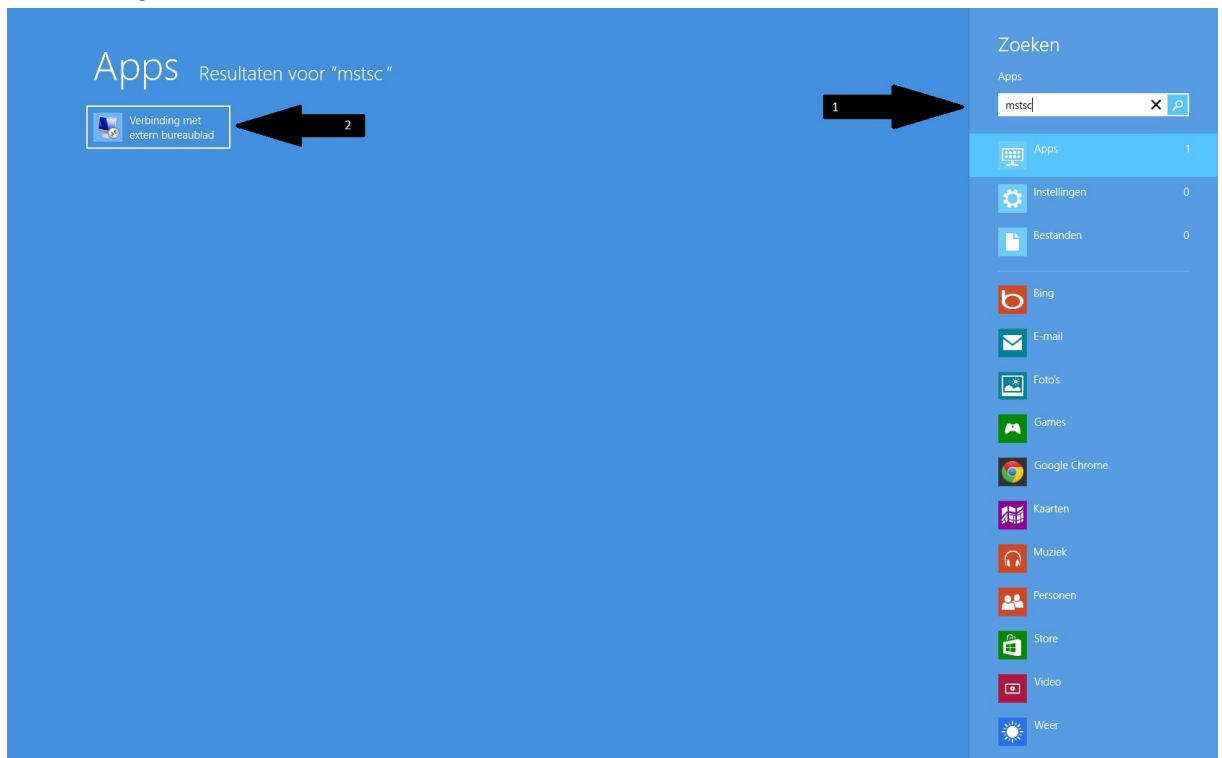
1. Klik op het bureaublad icoon.



2. Ga met de muis naar de rechterbovenhoek tot de navigatiebalk aan de rechterkant verschijnt. Klik vervolgens op de Zoeken knop.



3. Typ in het zoekveld mstsc en klik op de zojuist verschenen app.
"Verbinding met extern bureaublad"

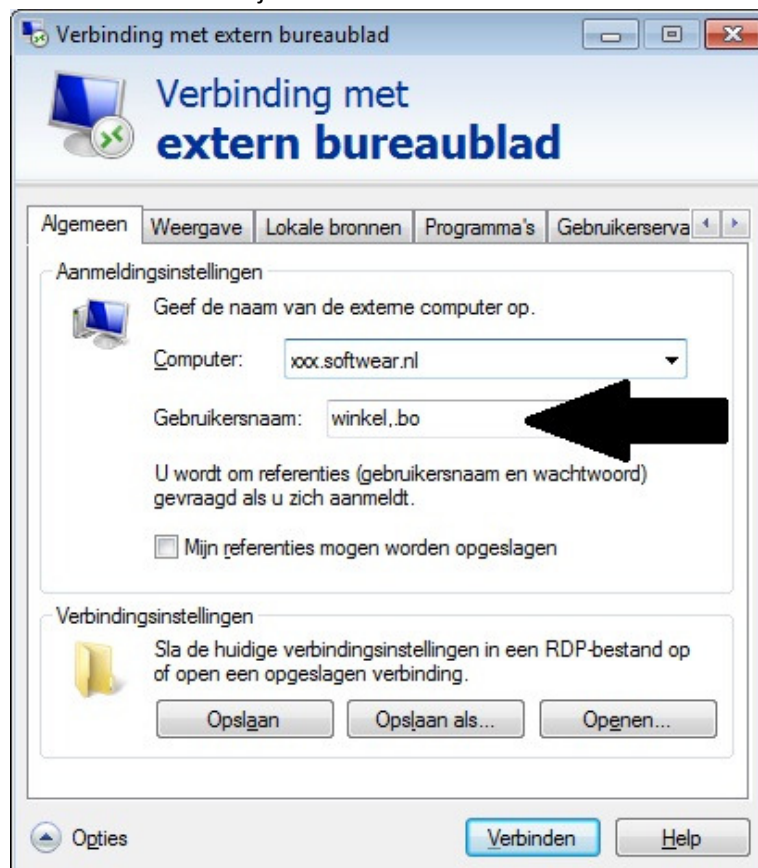


- Vul bij computer het adres in van de server waarmee u verbinding wilt maken.
xxx.softwear.nl waarbij xxx vervangen dient te worden voor 1 van de onderstaande servers.
bono = Voor backoffice met een pdf converter en een tec label printer.
Ook in het geval van geen printer, een HP of een Kyocera die rechtstreeks door Softwear wordt ondersteund kunt u bono gebruiken.
Bonoc = Voor backoffice met een pdf converter en een citizen label printer

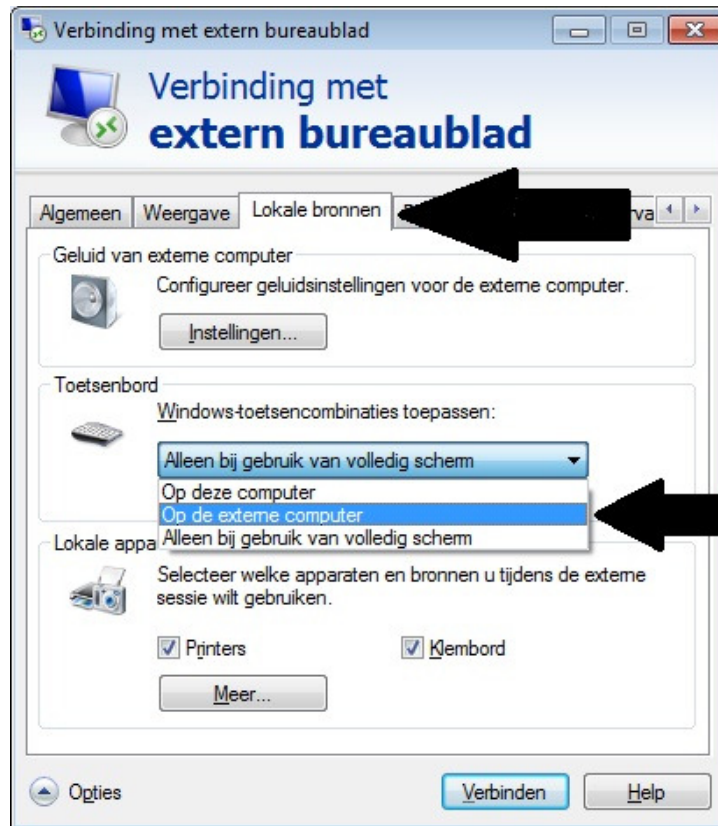
Klik links onderin op Opties.



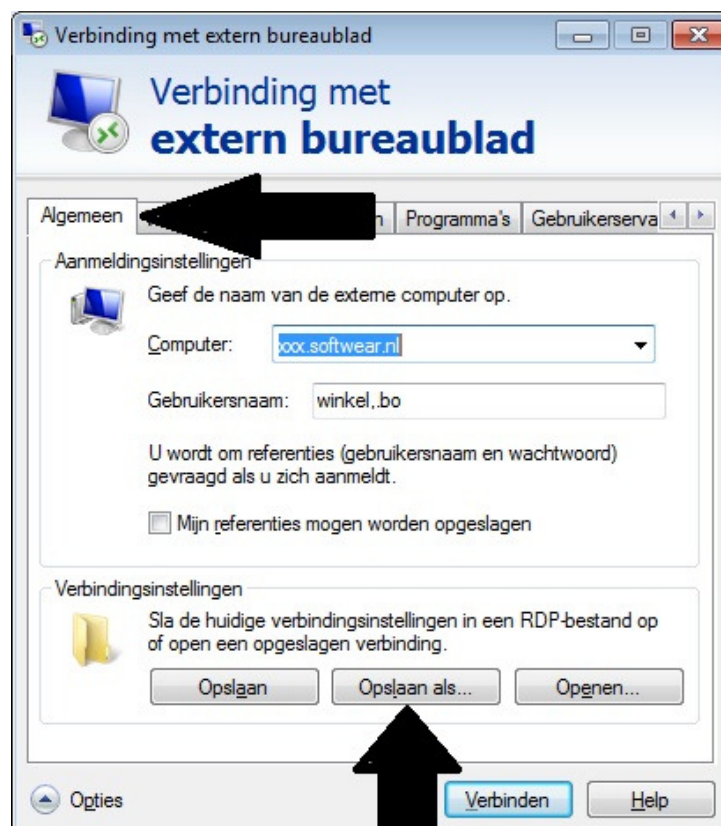
- Vul bij gebruikersnaam de inlognaam die u van Softwear heeft gekregen in.
Mocht u uw inlognaam of wachtwoord niet meer weten dan kunt u deze opvragen door een email te sturen naar retail@softwear.nl Let Op! Uw email dient gestuurd te worden vanaf het email adres wat bij Softwear bekend is.



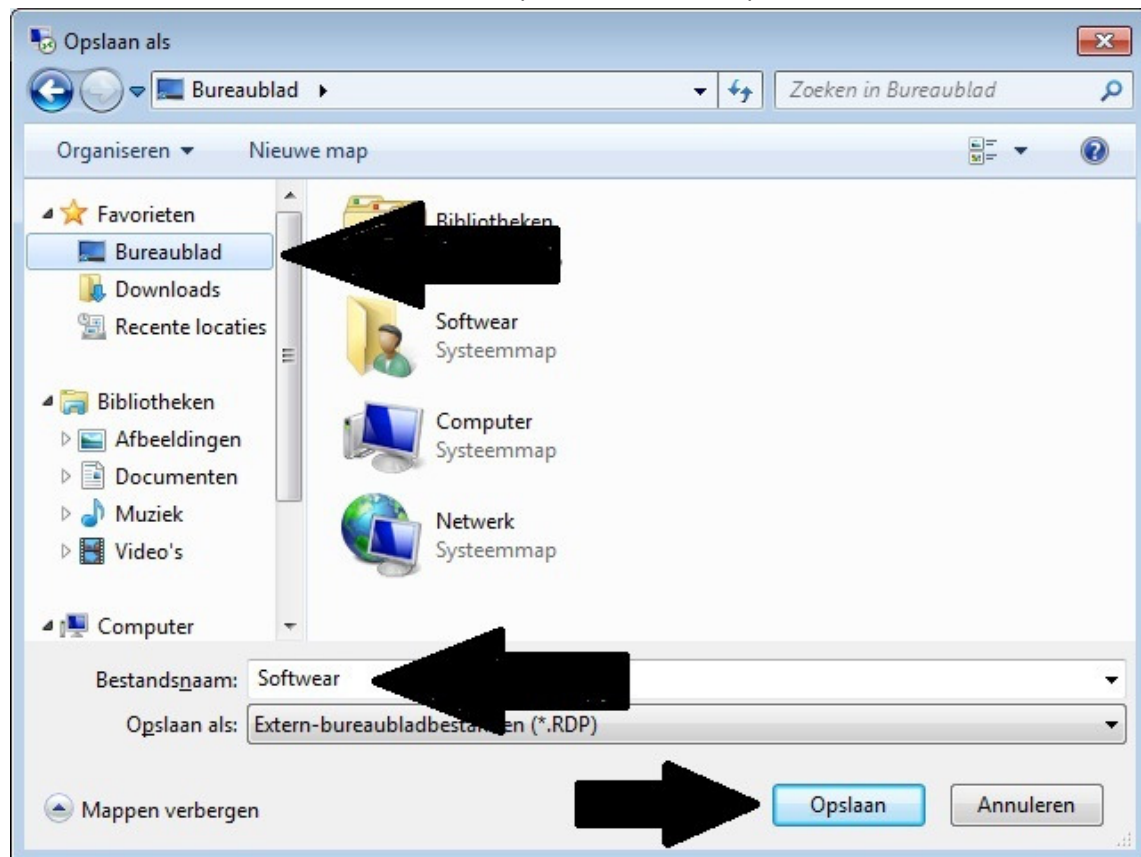
- Klik op het tabblad Lokale bronnen.
Zet het toetsenbord op de externe computer.
Indien u een barcodescanner gebruikt kunt u het toetsenbord op deze computer instellen.



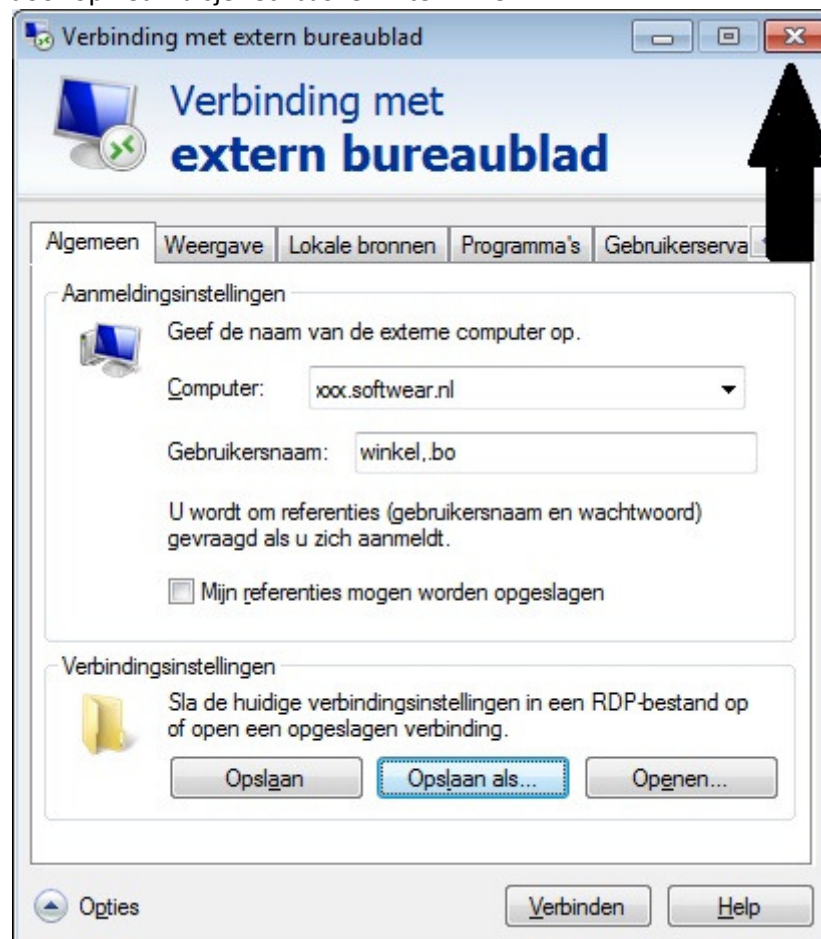
- Ga terug naar het tabblad algemeen en kies Opslaan als.....



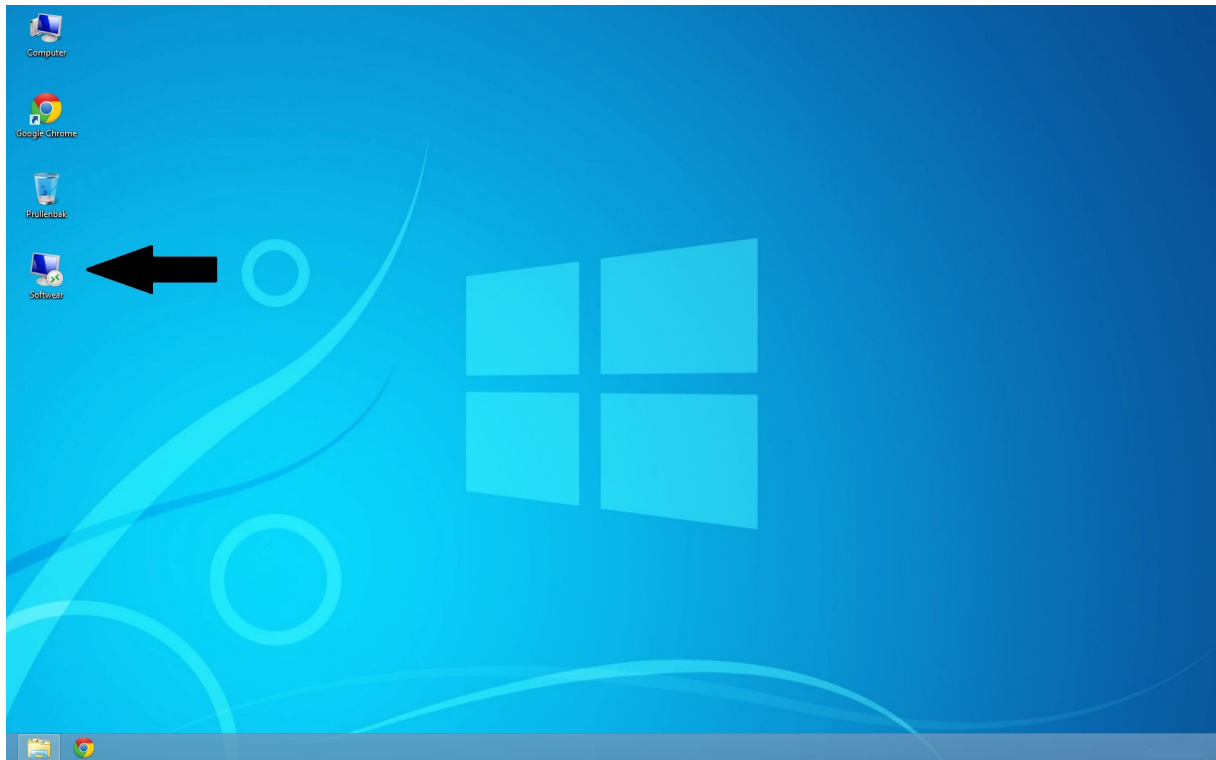
7. Noem het bestand Software en sla het op het bureaublad op.



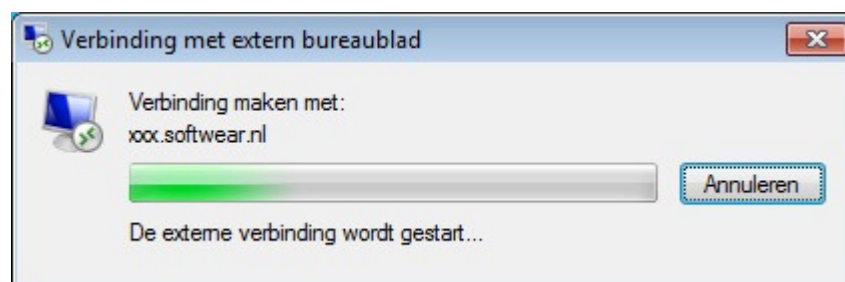
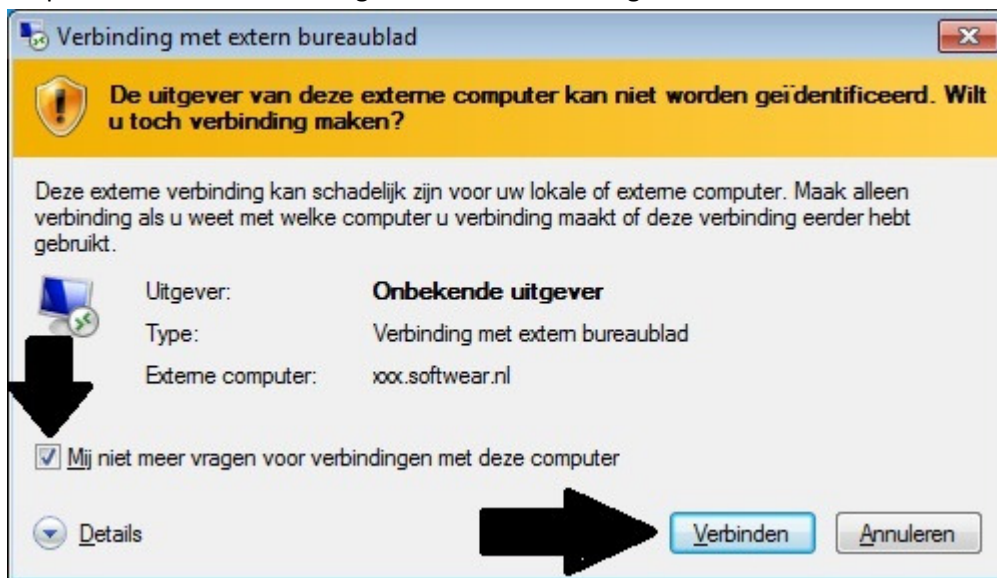
8. Sluit het scherm door op het kruisje rechtbovenin te klikken.



9. Dubbelklik het zojuist aangemaakte Software RDP icoontje op het bureaublad.



10. Zet het vinkje aan bij Mij niet meer vragen voor verbindingen met deze computer.
En klik op verbinden. De verbinding met de server wordt gestart.



11. Voer uw password in en klik op OK.

